

Ekspozycja prac nadesłanych i ocenionych w konkursie pn. "Przystanki antykatastroficzne" ogłoszonego przez Gminę Starachowice w ramach projektu "Starachowice bezpieczne w praktyce IV" współfinansowanego ze środków rządowego programu "Razem bezpieczniej" im. Władysława Stasiaka na lata 2016 - 2017.

I Miejsce praca nr 962007 - uzyskała w ocenie 524 punkty (na 600 możliwych)

 [opis w wersji pdf.73 KB](#)



Dla przedsiębiorcy

Published: Wednesday, 27 December 2017 09:58

Hits: 113432



Dla przedsiębiorcy

Published: Wednesday, 27 December 2017 09:58

Hits: 113432





KONCEPCJA ZABUDOWY ANTYKATASTROFICZNEJ
OTOCZENIA WIAT PRZYSTANKOWYCH KOMUNIKACJI ZBIOROWEJ ZLOKALIZOWANYCH NA TERENIE GMINY STARACHOWICE

962007

1	2	3	4
---	---	---	---

STREFA BEZPIECZEŃSTWA

Wariant dla lokalizacji "Stowisz",
Kod. Stan. 1.228



Finalny efekt każdej adaptacji to układ powstały z połączenia trzech form, dopasowanych do indywidualnych potrzeb miejsca. Pierwszą formą jest działanie poprzez ukształtowanie terenu, następnie poprzez elementy małej architektury, którym nadano charakter podwyższający bezpieczeństwo oraz obiektów o typowo zabezpieczającej funkcji.

Otoczenie wiaty przystankowej zostało ukształtowane w taki sposób, aby wykluczyć możliwość kolizji z pojazdem nadjeżdżającym z dowolnego kierunku. W jej obszarze można wyróżnić bezpośrednie i pośrednie bariery bezpieczeństwa. Do bariery bezpośredniej należą wszystkie elementy wertykalne (stupy i ściany), z którymi styczność stanowi jednoznaczne zatrzymanie pojazdu, natomiast pośrednim elementem są wgłębniaki, które minimalizują jego prędkość.

Wariant dla lokalizacji "Stowisz",
Kod. Stan. 1.228



Elementy ochronne fundamentowane na min. 0,6m

Legenda:

- Strefa bezpieczeństwa
- Element roślinny o funkcji ochronnej
- Elementy o funkcji ochronnej
- Elementy o funkcji użytkowej z wzmocnioną konstrukcją
- Teren zielony ukształtowany w celu ochrony pośredniej miejsca przebywania podróżnych

Wariant dla lokalizacji "Stowisz",
Kod. Stan. 1.228



Podpora dla roślin przyciętych o wzmocnionej konstrukcji

- Bełki stalowe 100x100mm
- Linka stalowa zakotwiona w gruncie stanowi element prowadzący dla roślin



Skłupi ochronne rozmieszczone w sposób nie utrudniający poruszanie się dla osób na wózkach inwalidzkich



Donice o konstrukcji betonowej o ściankach zewnętrznych min. 100mm

możliwość zamontowania siedziska co dookoła podnosi walory użytkowe



Przy projektowaniu terenu przyjęto model wiaty „Mekury” w wersji 2005, jednak koncepcja umożliwia łatwą adaptację do każdej konfiguracji z tej serii. Bezpośrednie otoczenie wiaty stanowi stłowa stalowa, która tworzy podopór dla roślin przyciętych. Jej forma została uzyskana poprzez odkształcenie modułu konstrukcyjnego wiaty, co daje możliwość dowolnej konfiguracji. W zależności od wielkości przystanku stosuje się odpowiednio wielkość paneli pergoli. Co więcej, elementy dookreśliły się za sobą komponując poprzez zastosowanie tego samego koloru RAL. Właściwości techniczne pergoli zostały dopasowane do potrzeb bariery komunikacyjnej poprzez zastosowanie profili stalowych 100x100mm.

Kolejnym elementem zagospodarowania są donice. Zbrojona betonowa konstrukcja stanowi solidną barierę przed leżakami. Wyróżnia się dwa warianty donic: z podstawową funkcją niszczącą jednostycznych hałd wieloletnich i z dodatkowymi siedziskami. Siedzisko to ciekawe rozwiązanie, które pozwala uniknąć ustawiania kolejnych elementów wlotostojących, szczególnie polecane do przystanków przystanków, gdzie czystość użytkowania jest wysoka.

Skłupi odgraniczające stanowią osobną formę przestrzennej wprowadzonej do otoczenia wiat przy jej wjeździe niebezpiecznych pojazdów, natomiast ze względu na swój rozmiar, zlokalizowane wzdłuż przystanku umożliwiają komfortowe wsiadanie i wysiadanie z autobusu.

ROZWIĄZANIA TECHNICZNE W ZAKRESIE BEZPIECZEŃSTWA

II Miejsce (ex.) Praca nr 296282 - uzyskała w ocenie 423 punkty (na 600 możliwych)

 [Opis w wersji pdf73 KB.](#)

Phoca PDF

Dla przedsiębiorcy

Published: Wednesday, 27 December 2017 09:58

Hits: 113432

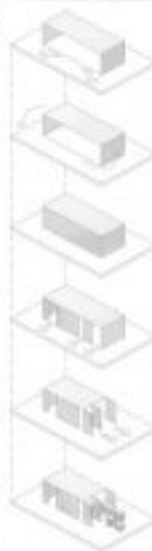
PRZYSTANEK ANTYKATASTROFICZNY W STARACHOWICACH 296282



Przywrócić to miejsce może jako przystanek w innym mieście, w celu wywołania i subtelnie odwołania do niego. Staje się przez to miłą, wygodną częścią miasta. Co za tym idzie, poza funkcjami ochronnymi posiada on także dość wysokie wartości estetyczne. Jako że Starachowice mają przeszłość związane z przemysłem włókienniczym, przylądki przeszły konwulsyjny proces składowania i modernizacji do tego stopnia, aby nadać im bardziej przyjazny, lekki charakter. Została wprowadzona zieleń. Przystanek to a także wyrażenie idei: miasto, które stanowi przestrzeń po Przemyśle Włókienniczym.



Wydłużona ściana przyciemniona, umożliwiając przepływ powietrza i światła, chroniąca ich przed opadami atmosferycznymi.

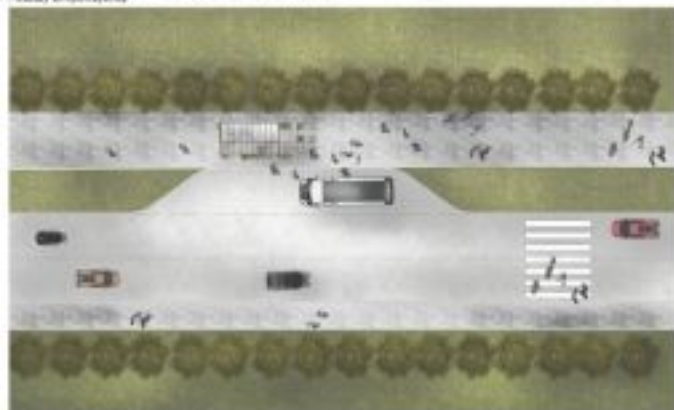


Obrotowe bryły o 180 stopni, tworzą celowaną w stronę dróg, w celu odciążenia ścian przed tarpaniem holowych.

Umożliwienie tak umieszczenia przystanku obok dróg.

Zapewnienie odpowiedniej wentylacji i światła, stworzenie dodatkowych barierek przed tarpaniem i zapewnienie odpowiedniej wentylacji i światła.

Wspieranie dodatkowych elementów w postaci małej architektury, mających na celu zwiększenie ryzyka wypadku.



ZAKRES PODZIAKOWANIA SKALA 1:20

SCHEMAT POWIĄZANIA BRYŁY



KROKOWY SKALA 1:20

Dla przedsiębiorcy

Published: Wednesday, 27 December 2017 09:58

Hits: 113432

■ ■ ■ PRZYSTANEK ANTYKATASTROFICZNY W STARACHOWICACH 296282



PRZEKROJ A SKALA 1:20



WIDOK PRZECIENNY SKALA 1:20



WIDOK TYLNY SKALA 1:20

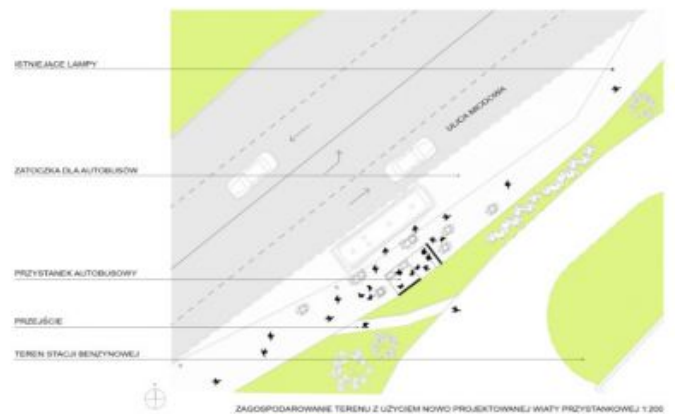
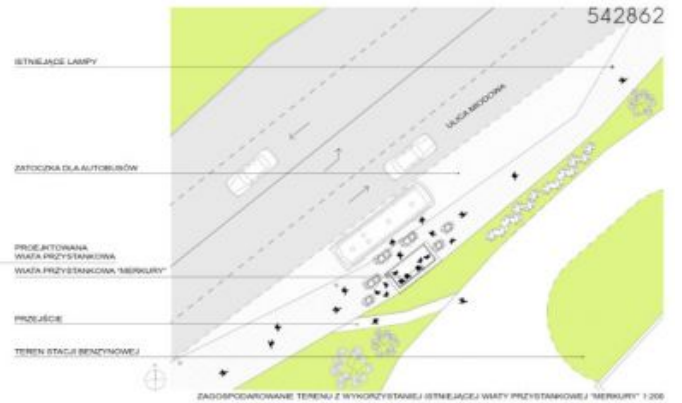
II Miejsce (ex.) Praca nr 542862 - uzyskała w ocenie 418 punktów (na 600 możliwych)

Dla przedsiębiorcy

Published: Wednesday, 27 December 2017 09:58

Hits: 113432

 [Opis w wersji pdf.30.59 KB](#)



Dla przedsiębiorcy

Published: Wednesday, 27 December 2017 09:58

Hits: 113432



III Miejsce Praca nr 215031 - uzyskała w ocenie 380 punktów (na 600 możliwych)

 [Opis w wersji pdf.208.94 KB](#)

Dla przedsiębiorcy

Published: Wednesday, 27 December 2017 09:58

Hits: 113432



Takie projektowanie przystanków to konieczna przyszłość. Działanie to zrealizowano w ramach programu "Razem bezpieczniej" Edycja 2017.