

Organizatorzy sobotniego wyścigu kolarskiego „Starachowicka Strzała” spodziewają się udziału w imprezie około 200 zawodników z całej Polski. Trwają ostatnie przygotowania do wyścigu.

Jednym z ostatnich akcentów przygotowań do „Starachowickiej Strzały” są spotkania organizatorów wyścigu – Poland Bike oraz Fundacji Sport – z przedstawicielami policji, straży miejskiej oraz licznych partnerów imprezy, w tym Urzędu Miejskiego oraz Starostwa Powiatowego. Tematem tych spotkań jest kwestia prawidłowego zabezpieczenia trasy i ustalenia zasad panujących podczas wyścigu. Tego typu narada odbyła się w Starachowicach we wtorkowe przedpołudnie w Hotelu Europa, a więc w miejscu gdzie już w sobotni poranek stanie miasteczko rowerowe i miejsce to będzie jednocześnie startem i metą wyścigu.



Wtorkowe spotkanie poprowadzili dyrektor wyścigu Grzegorz Wajs oraz koordynator starachowickiej trasy Marek Gronowski. Przedstawili oni najważniejsze ustalenia co do zasad rozgrywania wyścigu i zabezpieczenia kolumny wyścigu oraz samej trasy.

- Spodziewamy się przyjazdu do Starachowic około 200 kolarzy z całej Polski. To będzie debiut Starachowickiej Strzały. Wiele osób jest ciekawych jak wygląda trasa wyścigu i w jakich okolicznościach przyrody przyjdzie im rywalizować o zwycięstwo. Mam sygnały z całej Polski od wielu zawodników na temat planów ich przyjazdu.

Wszystkich zapewniam, że trasa jest perfekcyjna dla kolarzy i warto wziąć udział w imprezie – podkreśla Grzegorz Wajs.

Bezpiecznie na trasie

Nad bezpieczeństwem przejazdu kolarzy czuwać będą mobilne patrole policji, specjalnie oznaczone samochody organizatora, „marshalle” na motocyklach, a także Straż Miejska, strażacy z Powiatowej Straży Pożarnej i ochotnicy z Michałowa oraz Brodów, a także jak zwykle aktywni przedstawiciele Harcerskiej Grupy Ratowniczej.

Przypomnijmy, iż kolarze startujący w wyścigu będą mieli do pokonania dystanse 52 km, 69 km lub 86 km. Długość dystansu uzależniony jest od wybranej konkurencji (Mini, Midi, Max), typu roweru (MTB i szosowe) i ilości rund jakie muszą pokonać zawodnicy.



Kompozycja dystansów:

Usługi

- **52km (Fan MTB): runda po mieście + łącznik tam + 1x runda właściwa + łącznik z powrotem**

- **69km (Mini): runda po mieście + + łącznik tam + 2x runda właściwa + łącznik z powrotem**

- **86km (Max): runda po mieście + + łącznik tam + 3x runda właściwa + łącznik z powrotem**

Przebieg tras, długość, orientacyjny czas przejazdu

Runda honorowa po mieście (ok. 6km):

ul. Radomska 0,0 – 0,6 km

ul. Szkolna 0,6 – 1,6 km

ul. Partyzantów 1,6 – 2,4 km

ul. Kopalniana 2,4 – 3,2 km

al. Armii Krajowej 3,2 – 4,1 km

ul. Oświatowa 4,1 – 4,4 km

Szkolna 4,4 – 5,4 km

Radomska (744) 5,4 – 6,0 km

Przewidywany całkowity czas przejazdu: 11.00 - 11.25



STARACHOWICKA
STRZAŁA

WYŚCIG SZOSOWY i MTB STARACHOWICKA STRZAŁA PARADA FAMILIJNA

Starachowice, 8 lipca (sobota) 2017

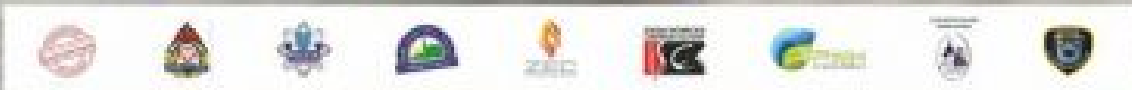
8.00 - 10.30 - rejestracja zawodników

11.00 - start wyścigu spod Hotelu EUROPA

15.00 - dekoracja zwycięzców



Wspieraj kolarzy na trasie!



Więcej informacji: [f Poland.Bike.Marathon](https://www.facebook.com/Poland.Bike.Marathon)

Usługi

Łącznik (ok. 14,5km):

Radomska (744) 6,0 – 8,2 km

droga leśna 8,2 – 12,3 km

Lipie, Starachowicka 12,3 – 16,1 km

ul. Leśna (0907T) 16,1 – 16,6 km

droga pow. 0618T 16,6 – 17,6 km

ul. Hżecka (0617T) 17,6 – 20,3 km

Przewidywany całkowity czas przejazdu: 11.25 - 14.20 (11.25-12.00 tam + 12.00-14.20 z powrotem)

Runda właściwa:

ul. Hżecka (0617T) 20,3 – 20,5 km

ul. Zgodna (0616T) 20,5 – 23,3 km

Dziurów, ul. Miła 23,3 – 23,5 km

----- ul. Złota 23,5 – 24,4 km

----- ul. Spokojna 24,4 – 24,5 km

----- ul. Św. Jana 24,5 – 25,1 km

----- ul. Starotorze 25,1 – 25,3 km

przejazd kolejowy 25,3 km

ul. Starotorze 25,3 – 26,1 km

ul. Panoramiczna 26,1 – 28,8 km

Ruda, ul. Widok 28,8 – 30,9 km

Usługi

Adamów, ul. Szkolna 30,9 - 33,2 km

Starachowicka 0613T 33,2 - 34,1 km

ul. Długa 34,1 - 37,5 km

Przewidywany całkowity czas przejazdu: 11.40 - 14.00 (3 rundy)

Przewidywany limit wjazdu na metę ostatniego zawodnika ok. godz. 14.30, zamknięcie trasy 14.35.





Zapraszamy do udziału w Paradzie Familijnej

Bardzo ważną kwestią jest również tzw. szyk peletonu na trasie. W jej skład wejdą bowiem nie tylko rowery szosowe i rowery MTB rywalizujące na powyższej trasie, ale również uczestnicy Parady Familijnej. Będzie to interesująca propozycja dla wszystkich miłośników dwóch kółek. W Paradzie pojadą amatorzy kolarstwa, dzieci i młodzież szkolna, rodziny, mieszkańcy Starachowic i naszego powiatu.



Serdecznie zapraszamy wszystkich miłośników jazdy na rowerze do aktywnego udziału w Paradzie Familijnej. W zasadzie to nie będzie jednak wyścig i sportowa rywalizacja, ale doskonała zabawa i promocja aktywnego trybu życia. Uczestnicy parady przejadą bowiem 6-kilometrową trasę ulicami naszego miasta i będą pewnego rodzaju forpcztą dla pozostałych kolarzy. Uczestnicy Parady Familijnej będą pierwszoplanowymi postaciami podczas rundy honorowej – zapewniają organizatorzy.

Każdy kto chce spróbować swoich sił i przeżyć niewątpliwie wielką przygodę prowadząc kolorowy peleton kolarzy musi zgłosić swój udział w Biurze Zawodów. Będzie ono otwarte w piątek w godzinach od 15-ej do 18-ej oraz w sobotni poranek. Początek pracy Biura Zawodów w dniu wyścigu zaplanowany jest w godzinach od 8-ej do 10.30.

- Zapraszamy całe rodziny do udziału w Paradzie. Trzeba spełnić tylko kilka warunków. Podstawowy to ten dotyczący szczególnego upodobania do jazdy na rowerze, ale z tym zapewne problemów nie będzie. Dodatkowo trzeba przygotować odpowiednio swój rower. Sprawny rower i kask to najważniejsze elementy ubioru uczestnika Parady – dodają organizatorzy.

Dla uczestników Parady Familijnej organizatorzy przygotowali również niespodzianki. Dla pierwszych 100 osób, którzy zapiszą się w Biurze Zawodów i

wezmą udział w paradzie czekają specjalne pamiątkowe koszulki.

Kolumna wyścigu

Po przejechaniu 6-kilometrowej rundy honorowej ulicami Starachowic zaczynają się wielkie emocje. Uczestnicy Parady Familijnej skręcają w ulicę Batalionów Chłopskich i kończą udział w sportowej rywalizacji, a uczestnicy Starachowickiej Strzały zaczynają wielkie ściganie. Na ulicy Radomskiej następuje tzw. lotny start ostry i zawodnicy ruszają na trasę zgodnie z zamieszczonym jej przebiegiem.



Podczas spotkania organizatorzy przedstawili również jak będzie wyglądać zabezpieczenie wyścigu i szlak kolumny.

-Kolumnę wyścigu rozpoczynać będzie policjant mobilny. Dopiero za nim znajdą się tzw. „marshalle” na motocyklach, a kolejnym w tym szyku będzie policjant bezpośrednio pilotujący kolarzy. Taki będzie przynajmniej szlak kolumny na starcie. W momencie gdy nastąpi rozrywanie peletonu na grupy, a do takiej sytuacji na pewno dojdzie to policjant będzie znajdował się z przodu, a każdy z motocykli będzie płynnie przechodził przez kolejne grupy i będzie każdą z nich prowadził - zapewnia Marek Gronowski.

Jak zwykle na trasie nie brakuje miejsc, na które szczególnie trzeba zwrócić uwagę.

Organizatorzy zapewniają, iż są gotowi na tego typu wyzwania, a doświadczenie zdobyte w organizacji tego typu imprez będzie niezwykle przydatne.

- W punktach newralgicznych, a więc praktycznie w każdych drogach dojazdowych czy skrzyżowaniach będziemy mieli ustawionych 9 policjantów, ponad 20 strażaków oraz naszych ludzi ze służby technicznej i wolontariuszy - dodaje Gronowski.

Spora utrudnień może przynieść organizacja ruchu na rundzie właściwej.

-Po przejechaniu dystansu 20 kilometrów, a więc rundy honorowej i łącznika zawodnicy wjeżdżają na tzw. rundę właściwą. Przy wjeździe na rundę stać będzie sędzia i policjanci. To właśnie sędzia stojący z chorągiewką wskaże każdemu z zawodników czy czeka go kolejna runda czy powrót w kierunku mety. Na pewno jako pierwszy rundę pokona zawodnik na rowerze szosowym, a więc będzie go czekać wjazd na kolejną rundę. Natomiast do mety pędzić będzie zawodnik na rowerze MTB i to właśnie na niego czekać będzie sędzia i wskaże mu odpowiedni kierunek - opowiadają organizatorzy.



Tempo ponad 25 km/h

Start wyścigu zaplanowany jest na godzinę 11.00, a jego zakończenie po kilku

godzinach sportowej rywalizacji.

-Do godziny 14.30 spodziewamy się ostatniego zawodnika na mecie. Wszystko uzależnione jest od tempa jazdy kolarzy. Zakładamy, że minimalnym tempem z jakim zawodnicy będą pokonywać trasę będzie około 25 km/h. Jeśli tempo któregoś z zawodników spadnie poniżej tej granicy i zawodnik przesunie się w peletonie na koniec wyścigu poza samochody organizatorów, a także jadącą na końcu karetkę pogotowia lub służby medyczne to zmienia się status takiego kolarza. Automatycznie staje się on zwykłym uczestnikiem ruchu drogowego i do jego obowiązków należy jazda zgodnie z przepisami, gdyż nikt go już nie będzie pilotować - informuje Gronowski.

O tych zasadach bezpiecznego poruszania się zostaną poinformowani również sami uczestnicy wyścigu.

- Tuż po zakończeniu pracy Biura Zawodów w sobotę przewidziana jest odprawa z zawodnikami, którzy zgłosili swój udział do wyścigu. Podczas odprawy zawodnicy zostaną poinformowani, iż zgodnie z regulaminem poruszają się po trasie zgodnie z zasadami ruchu drogowego - zapewniają organizatorzy.

Zapraszamy do udziału w wyścigu

Specjalne oznaczenia zyska również trasa „Starachowickiej Strzały”. Nie zabraknie na niej oznaczeń wspomagających kolarzy w prawidłowym przejeździe i dotarciu do mety. Na drogach wymalowane zostaną strzałki i napisy, a na okolicznych słupach tuż przy trasie znajdzie się miejsce na żółto-czarne strzałki kierunkowe. Ostatnie prace przygotowawcze do wyścigu rozpoczną się już w sobotni poranek.

- Ruszamy od godziny 4-ej rano. Od tej godziny rozpoczynamy rozstawianie miasteczka, ostateczne oznaczanie trasy czy wreszcie tzw. „barierkowanie” ostatnich metrów wyścigu tuż przy mecie. Jesteśmy już na finiszu przygotowań. Wierzę w to, że sobotnia impreza będzie niezwykłym wydarzeniem w kalendarzu sportowych imprez w Starachowicach i inauguracja Starachowickiej Strzały będzie znakomitym rozpoczęciem naszej współpracy - przekonuje Grzegorz Wajs.

[>>>REGULAMIN WYŚCIGU<<<](#)



STARACHOWICE

8 lipca 2017

**Start i meta
przy HOTELU EUROPA**

fot. własne, FB, Poland Bike