

Wsparcie rodziny i uczniów

Opublikowano: środa, 22, maj 2024 11:38

Odsłony: 10304

Spotkanie odbyło się w Belwederze, a zorganizowane zostało z inicjatywy Rady ds. Społecznych Narodowej Rady Rozwoju. Forum poświęcone było usługom środowiskowego wsparcia w profilaktyce wobec kryzysów zdrowia psychicznego dzieci i młodzieży.



Wsparcie rodziny i uczniów

Opublikowano: środa, 22, maj 2024 11:38

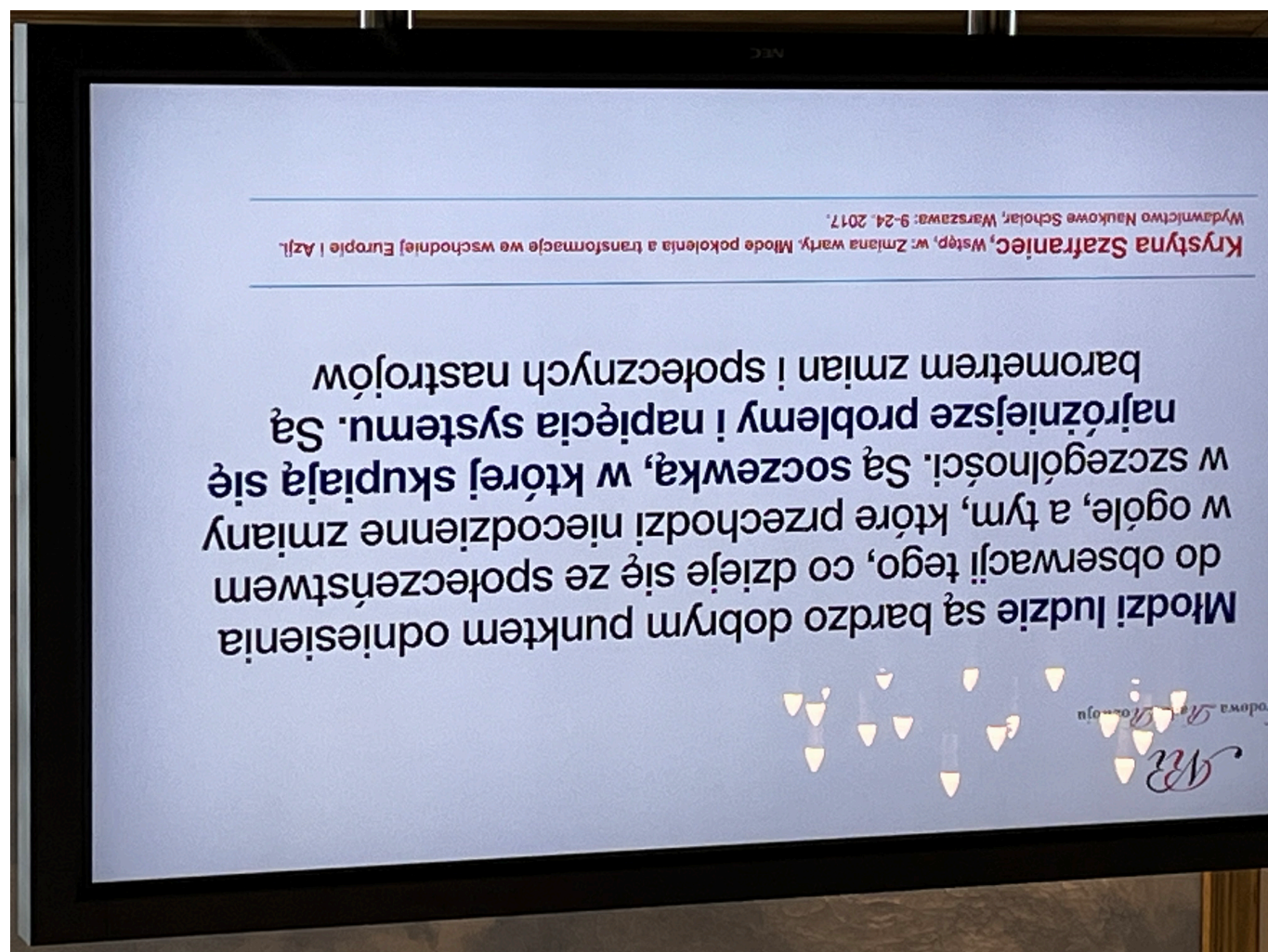
Odłony: 10304



Wsparcie rodziny i uczniów

Opublikowano: środa, 22, maj 2024 11:38

Odłony: 10304



Wsparcie rodziny i uczniów

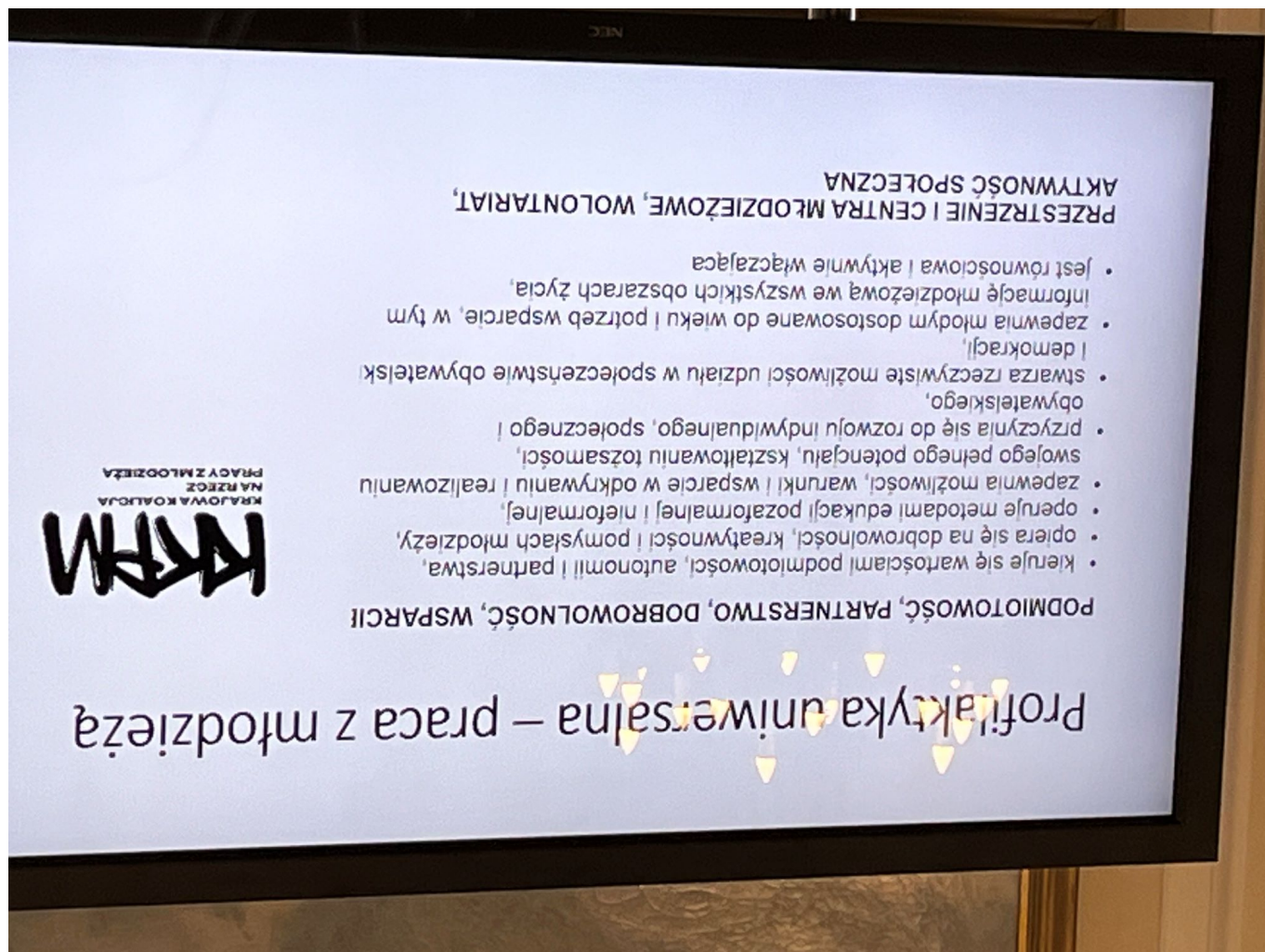
Opublikowano: środa, 22, maj 2024 11:38

Odsłony: 10304

TŁO STATYSTYCZNE

- Ponad 100 nieletnich rocznie popełniała w ostatnich latach samobójstwo a blisko 850 próbowało odbierać sobie życie! Eksperti są przekonani, że nieodnotowywanych prób mogło być 80-100 razy więcej!
- Mamy tylko około 500 lekarzy specjalistów psychiatrii dzieci i młodzieży przy szacowanych 400 tysiącach młodych ludzi, którzy wymagają pomocy psychiatrycznej i ponad 600 tysiącach wymagających wsparcia psychologicznego i psychiatrycznego!
- W wielu województwach funkcjonuje jeden całodobowy oddział psychiatryczny dla dzieci i młodzieży; brakuje oddziałów stacjonarnych i innych placówek oferujących opiekę psychiatryczną (np. Oddziałów dziennych, poradni zdrowia psychicznego).

Logo: Katedra Psychiatrii i Psychologii





Centrum Usług Społecznych w Starachowicach w ramach przygotowanych projektów planuje działania na rzecz wzmocnienia funkcjonowania rodzin, ze szczególnym uwzględnieniem rodzin z dziećmi. Działalność ta będzie opierała się w szczególności na wzmocnieniu kompetencji rodziców, a także na udzielaniu wsparcia przez specjalistów.

Wsparcie rodziny i uczniów

Opublikowano: środa, 22, maj 2024 11:38

Odłony: 10304

