

Studium uwarunkowań i kierunków zagospodarowania przestrzennego miasta Starachowice jest dokumentem planistycznym, określającym politykę przestrzenną gminy. Studium ma koordynować ustalenia miejscowych planów zagospodarowania przestrzennego. W studium uwzględnia się uwarunkowania wynikające w szczególności z: dotychczasowego przeznaczenia, zagospodarowania i uzbrojenia terenu, występowania obiektów i terenów chronionych, stanu funkcjonowania środowiska przyrodniczego i kulturowego, prawa własności gruntów, jakości życia mieszkańców, zadań służących realizacji ponadlokalnych celów publicznych. W studium określa się, w szczególności: walory i zagrożenia środowiskowe, formy ochronne, obszary zabudowane, wyłączone z zabudowy i przewidziane do zabudowy z rozróżnieniem ich cech funkcjonalnych, stan i kierunki rozwoju infrastruktury usługowej i technicznej, obszary, dla których mają być sporządzane miejscowe plany zagospodarowania przestrzennego oraz obszary przewidywane do realizacji zadań i programów ponadlokalnych. Studium nie jest aktem prawa miejscowego i nie stanowi podstawy wydawania decyzji o warunkach zabudowy i zagospodarowania terenu.

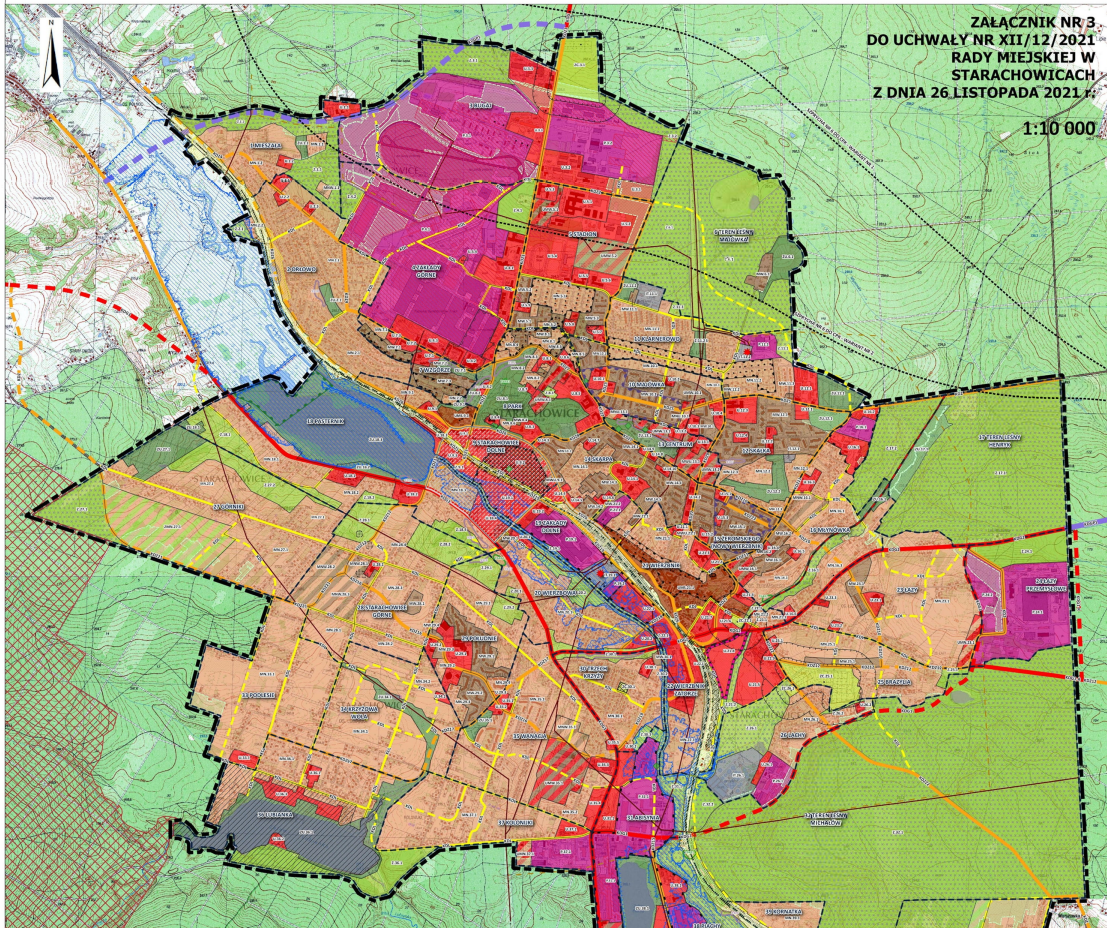
Dla miasta Starachowice obowiązuje [Studium uwarunkowań i kierunków zagospodarowania przestrzennego](#) przyjęte Uchwałą Nr XII/12/2021 Rady Miejskiej w Starachowicach z dnia 26 listopada 2021 r.

ZMIANA STUDIUM UWARUNKOWAŃ I KIERUNKÓW ZAGOSPODAROWANIA PRZESTRZENNEGO MIASTA STARACHOWICE
KIERUNKI ZAGOSPODAROWANIA PRZESTRZENNEGO



ZALĄCZNIK NR 3
DO UCHWAŁY NR XII/12/2021
RADY MIEJSKIEJ W
STARACHOWICACH
Z DNIA 26 LISTOPADA 2021 r.

1:10 000



LEGENDA:

- GRANICE OBSZARU OBJĘTEGO ZMIANĄ STUDIUM
- GRANICE KOMUNICACYJNE MIASTA STARACHOWICE
- GRANICE ZAGOSPODAROWANIA PRZESTRZENNEGO
- GRANICE STREF
- STREFA ZABUDOWY MIESZKANOWEJ JEDNORODZINNEJ
- STREFA ZABUDOWY MIESZKANOWEJ JEDNORODZINNEJ LUB WYKONCZONYCH
- STREFA ZABUDOWY MIESZKANOWEJ MIESZANEJ
- STREFA ZABUDOWY WIELORODZINNEJ
- STREFA ZABUDOWY MIESZKANOWEJ JEDNORODZINNEJ NA TERENACH ZIELENI
- STREFA ZABUDOWY MIESZKANOWEJ WIELORODZINNEJ
- STREFA ZABUDOWY MIESZKANOWEJ WIELORODZINNEJ LUB WYKONCZONYCH
- STREFA ZABUDOWY USŁUGOWEJ
- STREFA ZABUDOWY USŁUGOWO-MIESZKANOWEJ JEDNORODZINNEJ
- STREFA ZABUDOWY USŁUGOWO-MIESZKANOWEJ WIELORODZINNEJ
- STREFA AKTYWNOŚCI GOSPODARZYCH
- STREFA ZIELENI I WÓD POWIERZCHNIOWYCH
- STREFA INFRASTRUKTURY TECHNICZNEJ
- STREFA CMENTARZY
- STREFA ZIELENI URZĄDOWEJ
- WODY POWIERZCHNIOWE ŚRODKOWE
- TERENY ZMIANNE - TERENY KOLEJOWE
- OBZAR KOMUNICACYJNY (OBZARÓW HAKIOWYCH)
- OBZARÓW SPRZEDAŻY POWYŻEJ 2000 m²
- OBZARÓW I OBIEKTÓW WPISANE DO REJESTRU ZABYTÓW
- OBIEKTY LINIOWE WPISANE DO REJESTRU ZABYTÓW
- STANOWISKA ARCHEOLOGICZNE
- GRANICE STREFY OCHRONY KONSERWATORSKIEJ
- GRANICE STREFY OCHRONY KONSERWATORSKIEJ
- GRANICE PRZEDKONWALNEJ STREFY OCHRONY KONSERWATORSKIEJ
- OBZARÓW I OBIEKTÓW PRZODKONWALNE DO OBLĘGA OCHRONA WOKÓŁ KWADRANSKA
- STREFA KRAJOWO - WYKONCZONYCH WIELKIEGO PRĘCA
- OBIEKTY I OBSZARY SIŁE W GMINIE
- ENERGICZNY ZABYTÓW
- KOMINKI PRZYBRÓJ
- STRAŻOWICZY OBLASZ CHRONIONEGO KRAJOBRAZU
- GRANICE LITERY EKOLÓGICZNEJ (IMITIA)
- OCIEPLANIA KAZIMIERA STANOWIAWA 1981
- OBZAR NATURA 2000 - OBSZAR STARACHOWICKA PUH00003
- OSŁONOWSKA
- TERENY ZAGROŻONE RUCHAMI MASOWYMI
- LINE ELEKTROENERGETYCZNE WYSOKIEGO NAPIĘCIA
- LINE ELEKTROENERGETYCZNE WYSOKIEGO NAPIĘCIA - PROJEKTOWANE
- STREFA ZIELENI URZĄDOWEJ (GZ)
- TERENY WYKŁONCZANE SPOD ZABUDOWY
- OBZAR WYMAGAJĄCY REHABILITACJI
- OBZARÓW ZAGROŻONE POWODZIĄ RAZ NA 10 LAT
- OBZARÓW ZAGROŻONE POWODZIĄ RAZ NA 100 LAT
- OBZARÓW ZAGROŻONE POWODZIĄ RAZ NA 100 LAT
- ODLEGŁOŚĆ 50 m OD GRANICY CMENTARZA
- ODLEGŁOŚĆ 150 m OD GRANICY CMENTARZA
- SPECJALNA STREFA EKONOMICZNA "STARACHOWICE"
- TERENY WYMAGAJĄCE ZMIANY PRZEZNACZENIA OBLĘGOTY
- OBZARÓW LEWYCH NA CIELE HELIODE
- OBZARÓW TRASY
- OBZARÓW WYKONCZONYCH RUCHU PRZYSPIESZONEGO
- PROJEKTOWANE
- OBZARÓW GŁÓWNE - STREŻENIE
- OBZARÓW GŁÓWNE - PROJEKTOWANE
- OBZARÓW ZBIORCZE - STREŻENIE
- OBZARÓW ZBIORCZE - PROJEKTOWANE
- OBZARÓW LOKALNE - STREŻENIE
- OBZARÓW LOKALNE - PROJEKTOWANE