

Dla mieszkańca

Opublikowano: środa, 05, kwiecień 2023 12:31

Odsłony: 29839

Studium uwarunkowań i kierunków zagospodarowania przestrzennego miasta Starachowice jest dokumentem planistycznym, określającym politykę przestrzenną gminy. Studium ma koordynować ustalenia miejscowych planów zagospodarowania przestrzennego. W studium uwzględnia się uwarunkowania wynikające w szczególności z: dotychczasowego przeznaczenia, zagospodarowania i uzbrojenia terenu, występowania obiektów i terenów chronionych, stanu funkcjonowania środowiska przyrodniczego i kulturowego, prawa własności gruntów, jakości życia mieszkańców, zadań służących realizacji ponadlokalnych celów publicznych. W studium określa się, w szczególności: walory i zagrożenia środowiskowe, formy ochronne, obszary zabudowane, wyłączone z zabudowy i przewidziane do zabudowy z rozróżnieniem ich cech funkcjonalnych, stan i kierunki rozwoju infrastruktury usługowej i technicznej, obszary, dla których mają być sporządzane miejscowe plany zagospodarowania przestrzennego oraz obszary przewidywane do realizacji zadań i programów ponadlokalnych. Studium nie jest aktem prawa miejscowego i nie stanowi podstawy wydawania decyzji o warunkach zabudowy i zagospodarowania terenu.

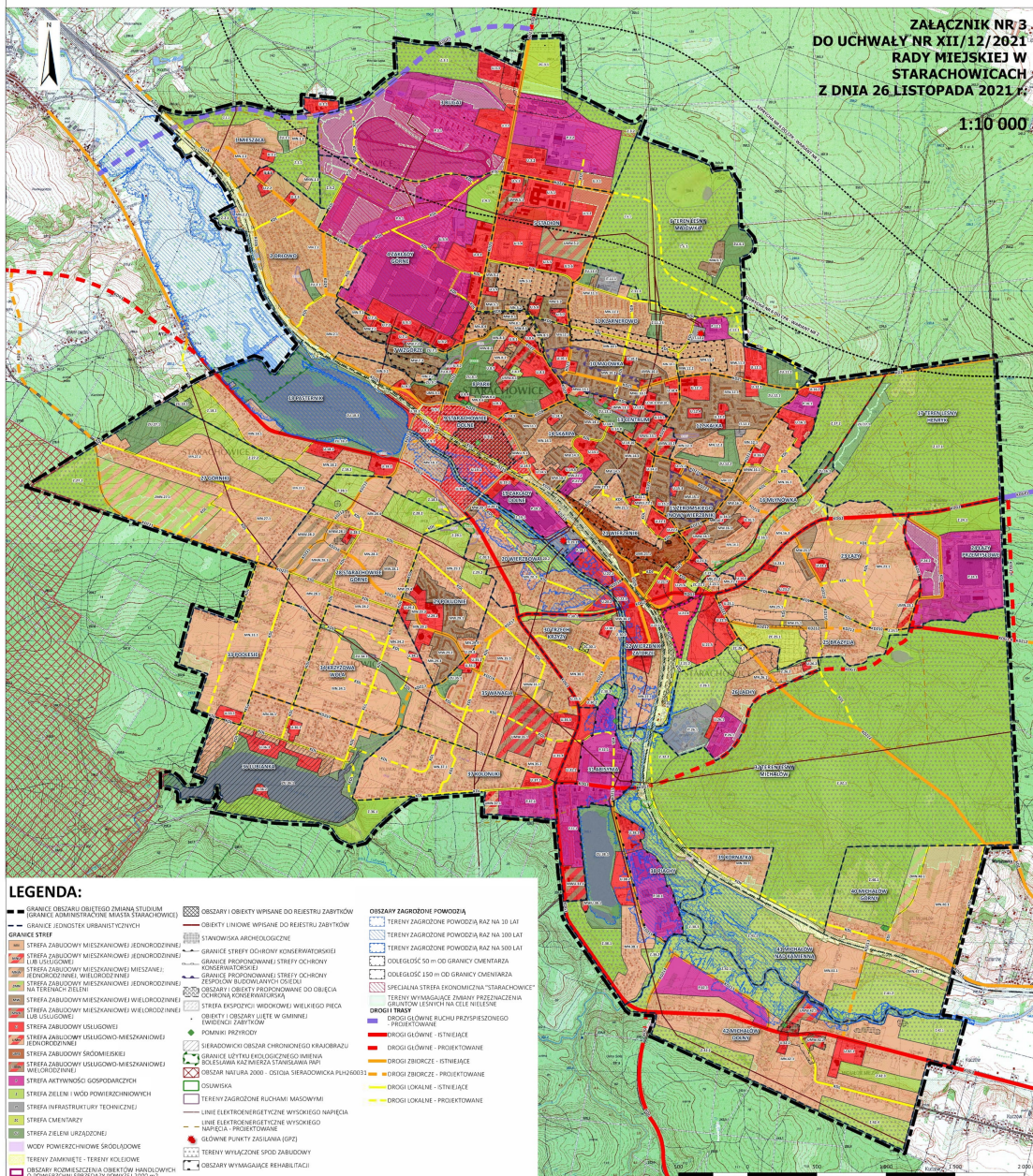
Dla miasta Starachowice obowiązuje [Studium uwarunkowań i kierunków zagospodarowania przestrzennego](#) przyjęte Uchwałą Nr XII/12/2021 Rady Miejskiej w Starachowicach z dnia 26 listopada 2021 r.

ZMIANA STUDIUM UWARUNKOWAŃ I KIERUNKÓW ZAGOSPODAROWANIA PRZESTRZENNEGO MIASTA STARACHOWICE
KIERUNKI ZAGOSPODAROWANIA PRZESTRZENNEGO



ZAŁĄCZNIK NR 3
DO UCHWAŁY NR XII/12/2021
RADY MIEJSKIEJ W
STARACHOWICACH
Z DNIA 26 LISTOPADA 2021 r.

1:10 000



LEGENDA:

- GRANICE OBSZARU OBJĘTEGO ZMIANĄ STUDIUM
- GRANICE KOMUNICZĄCEJ WIAŚCI STARACHOWICE
- GRANICE JEDNOSTEK URBANISTYCZNYCH
- GRANICE STREF
- STREFA ZABUDOWY MIESZKANOWEJ JEDNORODZINNEJ
- STREFA ZABUDOWY MIESZKANOWEJ JEDNORODZINNEJ LUB WYKONCZONYCH
- STREFA ZABUDOWY MIESZKANOWEJ MIESZANEJ
- STREFA ZABUDOWY WIELORODZINNEJ
- STREFA ZABUDOWY MIESZKANOWEJ JEDNORODZINNEJ NA TERENACH ZIELENI
- STREFA ZABUDOWY MIESZKANOWEJ WIELORODZINNEJ LUB WYKONCZONYCH
- STREFA ZABUDOWY USŁUGOWEJ
- STREFA ZABUDOWY USŁUGOWO-MIESZKANOWEJ JEDNORODZINNEJ
- STREFA ZABUDOWY USŁUGOWO-MIESZKANOWEJ WIELORODZINNEJ
- STREFA AKTYWNOŚCI GOSPODARZYCH
- STREFA ZIELENI I WÓD POWIERZCHNIOWYCH
- STREFA INFRASTRUKTURY TECHNICZNEJ
- STREFA CMENTARZY
- STREFA ZIELENI URZĄDOWEJ
- WODY POWIERZCHNIOWE ŚRODOLADOWE
- TERENY ZMIANNE - TERENY KOLEJOWE
- OBIEKTY KOMBINATY W OBYKTOWYCH HAKIOWYCH
- OBIEKTY WYMAGAJĄCE REHABILITACJI
- OBIEKTY I OBSZARY WPISANE DO REJESTRU ZABYTÓW
- STANOWISKA ARCHEOLOGICZNE
- GRANICE STREFY OCHRONY KONSERWATORSKIEJ
- GRANICE STREFY OCHRONY KONSERWATORSKIEJ
- GRANICE PRZEDKORONNEJ STREFY OCHRONY ZESPÓŁU BUDOWLANYCH OBIEKTÓW OCHRONY WOKRĘŻAJĄCYCH
- STREFA OCHRONY WODKOPNEJ WIELKIEGO PŁACU
- OBIEKTY I OBSZARY SIŁE W GIMNIEJ ENERGETYKI ZABYTÓW
- KOMINKI PRZYBRÓJ
- STARACHOWICKI OBSZAR CHRONIONEGO KRAJOBRAZU
- GRANICE LĄTKI EKOSPOŁECZNEJ (MIASTA)
- OCIEPLANIA KAZIMIERA STARACHOWICKA 1981
- OBIEKTY NATURE 2000 - OBSZAR STARACHOWICKA PUH00003
- OSŁONOWISKA
- TERENY ZAGROŻONE RUCHAMI MASOWYMI
- LINE ELEKTROENERGETYCZNE WYSOKIEGO NAPIĘCIA
- LINE ELEKTROENERGETYCZNE WYSOKIEGO NAPIĘCIA - PROJEKTOWANE
- GŁÓWNE PUNKTY ZASILANIA (GPZ)
- TERENY WYKŁĄCZAJĄCE SPOD ZABUDOWY
- OBIEKTY WYMAGAJĄCE REHABILITACJI
- OBIEKTY ZAGROŻONE POWODZIĄ RAZ NA 10 LAT
- OBIEKTY ZAGROŻONE POWODZIĄ RAZ NA 100 LAT
- OBIEKTY ZAGROŻONE POWODZIĄ RAZ NA 1000 LAT
- ODLEGŁOŚĆ 50 m OD GRANICY CMENTARZA
- ODLEGŁOŚĆ 150 m OD GRANICY CMENTARZA
- SPECJALNA STREFA EKONOMICZNA "STARACHOWICE"
- TERENY WYMAGAJĄCE ZMIANY PRZEZNACZENIA OBYKTÓW I OBSZARÓW NA CIELE MELIORACJI
- DRUGI TRASY
- PROJEKTOWANE
- PROJEKTOWANE
- DRUGI GŁÓWNE - STRENIACJE
- DRUGI GŁÓWNE - PROJEKTOWANE
- DRUGI ZBIORCZE - STRENIACJE
- DRUGI ZBIORCZE - PROJEKTOWANE
- DRUGI LOKALNE - STRENIACJE
- DRUGI LOKALNE - PROJEKTOWANE